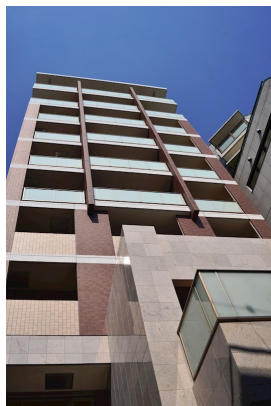


FOR RENT

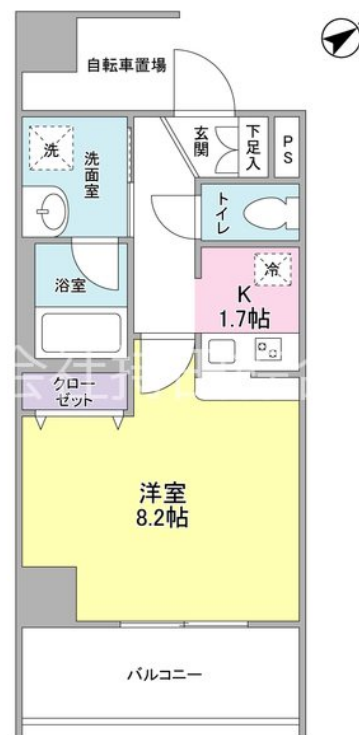
賃料	管理費等
127,000円	8,000円

24時間緊急通報システム, 2F以上, 2面採光, オートロック, カードキー, セキュリティ有り, モニタ付オートロック, 前面棟無, 眺望良好, 通風良好, 南面リビング, 防犯ガラス, 陽当たり良好, 山が見える, 24時

【外観】



【間取り図】



図面と現況が異なる場合は現況が優先となります。

間取りの「S」はサービスルーム(納戸)です。

間取り	1K		
敷金	1ヶ月	礼金	1ヶ月
敷引/償却金	-	保証金	-
物件種別	マンション		
建物名・部屋番号	メゾンピオニー都立大学		
物件所在地	東京都目黒区中根1丁目		
交通	東急東横線 都立大学駅 徒歩1分 東急東横線 自由が丘(東急)駅 徒歩15分		
間取詳細	洋室(8.2畳) K(2.3畳)		
構造・規模	鉄筋コンクリート 10階建 4階		
専有面積	28.08㎡	向き	南東
築年月	2014年8月上旬	契約期間	2年
損害保険		入居時期	即時
駐車場	無		
設備	2口コンロ, CATV, TVインターホン, インターネット専用線各部屋配線済み, インターホン, エアコン,		
その他費用			
入居諸条件	性別不問 法人可 単身可		
保証会社	必須 初回保証料賃料50%更新時10,000円		
備考	他社サイトで気になるお部屋がございましたら。お気軽にお問い合わせ下さい。		

情報更新日2025年4月4日

No.nakane1-a603

お問合せ先



東京都知事(4)第77623号
(社)東京都宅地建物取引業協会

株式会社持田総合企画

東京都目黒区平町1丁目26番17号102ソシアル都立大学102
TEL:03-3718-0121 FAX:03-3725-0003
E-mail: mochida@motida.com
URL: http://www.motida.com



携帯サイトから物件詳細を閲覧できます!

取引態様	手数料負担の割合	貸主	0%	借主	100%
仲介元付(一般)	手数料配分の割合	元付	0%	客付	100%