

FOR RENT

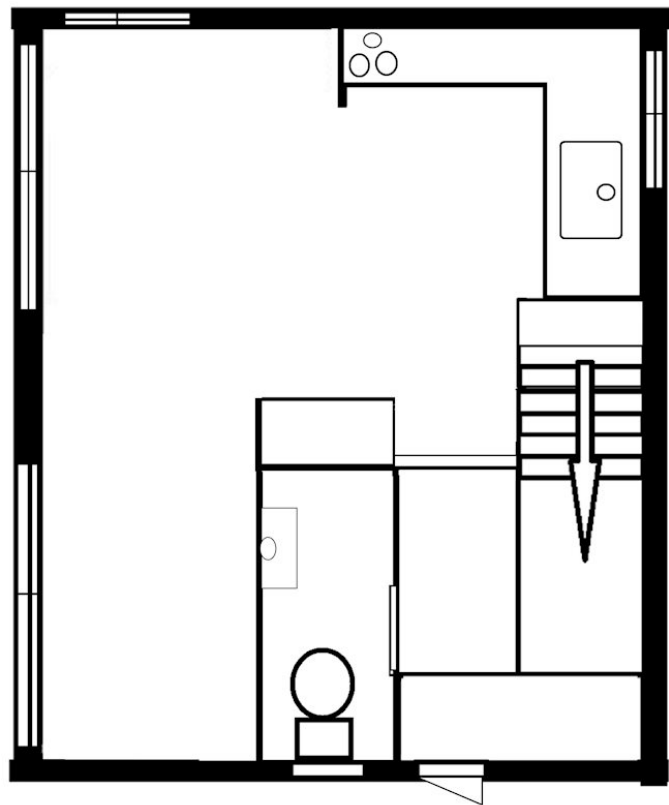
賃料	管理費等
180,000円	8,000円

3面採光,角住戸

【外観】



【間取り図】



図面と現況が異なる場合は現況が優先となります。

間取りの「S」はサービスルーム(納戸)です。

間取り	1R		
敷金	4ヶ月	礼金	1ヶ月
敷引/償却金	- 18万円	保証金	無
物件種別	店舗(区画)		
建物名・部屋番号	シャルマントメゾン		
物件所在地	東京都目黒区鷹番1丁目		
交通	東急東横線 学芸大学駅 徒歩9分 東急東横線 祐天寺駅 徒歩18分		
間取詳細			
構造・規模	鉄筋コンクリート 4階建 2階		
専有面積	45㎡	向き	南
築年月	2004年7月	契約期間	3年
損害保険	有 36ヶ月	入居時期	相談
駐車場			
設備	3口以上コンロ,エアコン,キッチンに窓,システムキッチン,トイレ有,フローリング,温水洗浄便座,収納		
その他費用			
入居諸条件	事務所相談 法人可 飲食店不可		
保証会社	必須 諸条件相談		
備考			

情報更新日2025年3月31日

No.shy-2



東京都知事(4)第77623号
(社)東京都宅地建物取引業協会
株式会社持田総合企画
東京都目黒区平町1丁目26番17号102ソシアル都立大学102
TEL:03-3718-0121 FAX:03-3725-0003
E-mail:mochida@motida.com
URL:http://www.motida.com



携帯サイトから物件詳細を閲覧できます!

取引態様	手数料負担の割合	貸主	借主
	手数料配分の割合	元付	客付
仲介元付(専任)			